

ผังขั้นตอนการขอกำหนดตำแหน่งทางวิชาการ

๑. ผู้ขอกำหนดตำแหน่งเสนอแบบ ก.พ.อ.๐๓/มสธ. ๐๑ พร้อมผลงาน จำนวน ๑ ชุดมายังฝ่ายเลขานุการ ก.พ.ว. เพื่อตรวจสอบ

๒. คณะกรรมการประจำสาขาวิชา/สำนัก ให้ความเห็นชอบพร้อมทั้ง เสนอรายชื่อคณะกรรมการประเมินผลการสอนเป็นเรื่องลับไปยังเลขานุการ ก.พ.ว. และส่งแบบ ก.พ.อ.๐๓/มสธ. ๐๑ จำนวน ๑ ชุดพร้อมผลงานจำนวน ๔ ชุดมายังฝ่ายเลขานุการ ก.พ.ว. เพื่อดำเนินการ

๓. ฝ่ายเลขานุการ ก.พ.ว. ประทับรับเรื่องของผู้ขอและเสนอเรื่องไปยัง เลขานุการ ก.พ.ว. เพื่อเสนอความเห็นให้ดำเนินการ ประเมินผลการสอน ก่อนนำเสนอสภาวิชาการ และ ก.พ.ว. ตามลำดับ

๔. ฝ่ายเลขานุการ ก.พ.ว. จัดทำบันทึกไปยังหน่วยงานที่เกี่ยวข้องเพื่อขอ ผลการประเมินจากนักศึกษาของผู้ขอ และรวบรวมผลจาก ๓ หน่วยงาน

๑. สำนักวิชาการ
๒. สำนักบริการการศึกษา
๓. สำนักบัณฑิตศึกษา

๕. ฝ่ายเลขานุการ ก.พ.ว. จัดทำคำสั่งแต่งตั้งคณะกรรมการประเมินผลการสอน เมื่อได้รับรายชื่อคณะกรรมการจากเลขานุการ ก.พ.ว.

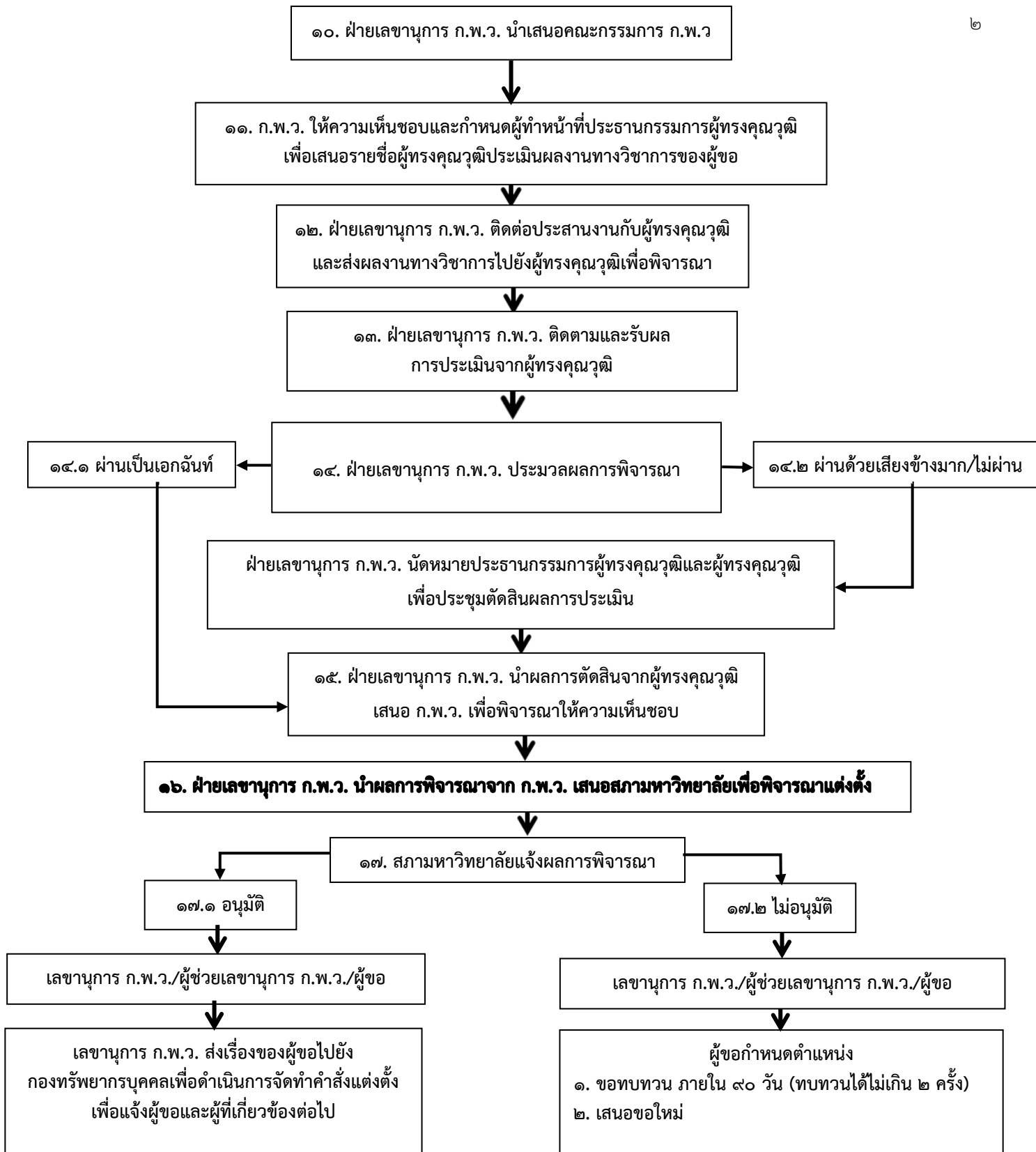
๖. ฝ่ายเลขานุการ ก.พ.ว. ส่งผลการประเมินจากนักศึกษาพร้อมเอกสารประกอบการสอน/ เอกสารคำสอน/คำสั่งแต่งตั้งให้คณะกรรมการประเมินผลการสอนดำเนินการประเมิน

๗. คณะกรรมการประเมินผลการสอน ส่งผลการประเมินไปยังเลขานุการ ก.พ.ว.

๘. ฝ่ายเลขานุการ ก.พ.ว. รับผลการประเมินจาก เลขานุการ ก.พ.ว.
- ผ่านการประเมิน ฝ่ายเลขานุการ ก.พ.ว. นำเสนอสภาวิชาการ
- ไม่ผ่านการประเมิน ฝ่ายเลขานุการ ก.พ.ว. แจ้งผลกลับไปยังผู้ขอ

ไม่ผ่าน

๙. ฝ่ายเลขานุการ ก.พ.ว. นำเสนอแบบ ก.พ.อ.๐๓/มสธ. ๐๑ และผลประเมินการสอนทางไกลต่อสภาวิชาการ



๑๐. ฝ่ายเลขานุการ ก.พ.ว. นำเสนอคณะกรรมการ ก.พ.ว

๑๑. ก.พ.ว. ให้ความเห็นชอบและกำหนดผู้ทำหน้าที่ประธานกรรมการผู้ทรงคุณวุฒิ เพื่อเสนอรายชื่อผู้ทรงคุณวุฒิประเมินผลงานทางวิชาการของผู้ขอ

๑๒. ฝ่ายเลขานุการ ก.พ.ว. ติดต่อประสานงานกับผู้ทรงคุณวุฒิ และส่งผลงานทางวิชาการไปยังผู้ทรงคุณวุฒิเพื่อพิจารณา

๑๓. ฝ่ายเลขานุการ ก.พ.ว. ติดตามและรับผลการประเมินจากผู้ทรงคุณวุฒิ

๑๔. ฝ่ายเลขานุการ ก.พ.ว. ประมวลผลการพิจารณา

๑๔.๑ ผ่านเป็นเอกฉันท์

๑๔.๒ ผ่านด้วยเสียงข้างมาก/ไม่ผ่าน

ฝ่ายเลขานุการ ก.พ.ว. นัดหมายประธานกรรมการผู้ทรงคุณวุฒิและผู้ทรงคุณวุฒิ เพื่อประชุมตัดสินผลการประเมิน

๑๕. ฝ่ายเลขานุการ ก.พ.ว. นำผลการตัดสินจากผู้ทรงคุณวุฒิ เสนอ ก.พ.ว. เพื่อพิจารณาให้ความเห็นชอบ

๑๖. ฝ่ายเลขานุการ ก.พ.ว. นำผลการพิจารณาจาก ก.พ.ว. เสนอสภามหาวิทยาลัยเพื่อพิจารณาแต่งตั้ง

๑๗. สภามหาวิทยาลัยแจ้งผลการพิจารณา

๑๗.๑ อนุมัติ

๑๗.๒ ไม่อนุมัติ

เลขานุการ ก.พ.ว./ผู้ช่วยเลขานุการ ก.พ.ว./ผู้ขอ

เลขานุการ ก.พ.ว./ผู้ช่วยเลขานุการ ก.พ.ว./ผู้ขอ

เลขานุการ ก.พ.ว. ส่งเรื่องของผู้ขอไปยัง กองทรัพยากรบุคคลเพื่อดำเนินการจัดทำคำสั่งแต่งตั้ง เพื่อแจ้งผู้ขอและผู้ที่เกี่ยวข้องต่อไป

ผู้ขอกำหนดตำแหน่ง
๑. ขอบทวน ภายใน ๙๐ วัน (ทบวนได้ไม่เกิน ๒ ครั้ง)
๒. เสนอขอใหม่